

# İNŞAATLARDA ÇAĞDAŞ PROJE YÖNETİM YAKLAŞIMINDA

## İŞÇİ SAĞLIĞI VE İŞ GÜVENLİĞİ YÖNETİMİ

**Mert UZUN**  
**İnşaat Yüksek Mühendisi**  
**İş Güvenliği Uzmanı**

# İçerik

- İşçi Sağlığı ve Güvenliği (İSİG) Algısı
- Proje Safhaları ve Proje Yönetimi
- Proje Yönetiminin Önemli Basamakları ve İSİG: İSİG Organizasyonu
- Proje Yönetiminin Önemli Basamakları ve İSİG: Sözleşme Yönetimi
- Proje Yönetiminin Önemli Basamakları ve İSİG: Maliyet Yönetimi
- Proje Yönetiminin Önemli Basamakları ve İSİG: Süre Yönetimi
- Proje Yönetiminin Önemli Basamakları ve İSİG: Kalite Yönetimi

# İnşaatlarda İşçi Sağlığı ve İş Güvenliği

**İnşaatlarda İşçi Sağlığı ve İş Güvenliği(İSİG) denildiğinde gözünüzde neler canlanıyor?**

# Sınırlı/Yetersiz/Geleneksel İSİG algısı...

- Kaza
- Baret
- Emniyet kemeri
- İş ayakkabısı
- Yelek
- Uyarı Levhası
- Eğitim
- Ceza
- Kader
- Kaçınılmazlık



# Olması Gereken İSİG algısı...

- Mühendislik Bilgisi
- Planlama Kabiliyeti
- Organizasyon Teknikleri
- Uygulama Teknikleri
- Raporlama Ölçütleri
- Hukuk Bilgisi



**YÖNETİM...**



# İnşaatlarda İşçi Sağlığı ve İş Güvenliği

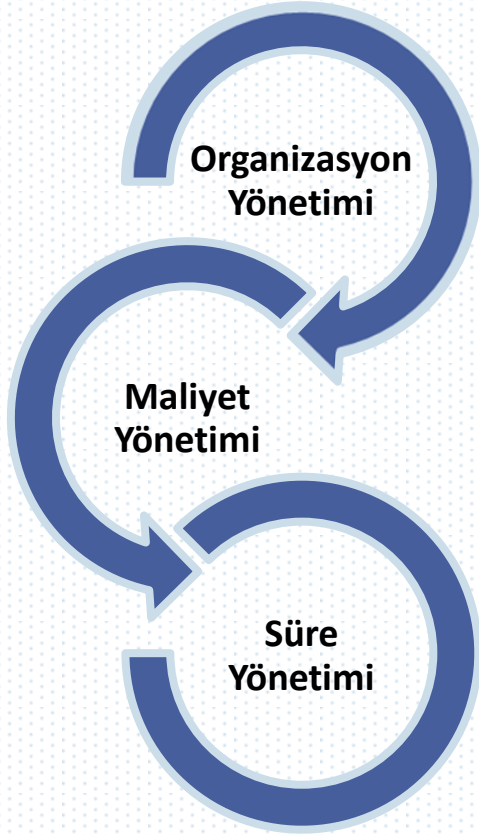
**İnşaat projesinde İSİG, tıpkı diğer başlıklar gibi yönetilmesi gereken bir başlıktır!**

**İnşaat projesi yapıyorsak, projeye özgü İSİG Yönetim Sistemi kurulması zorunluluktur!**

# Klasik İSİG Yönetim Sistemi

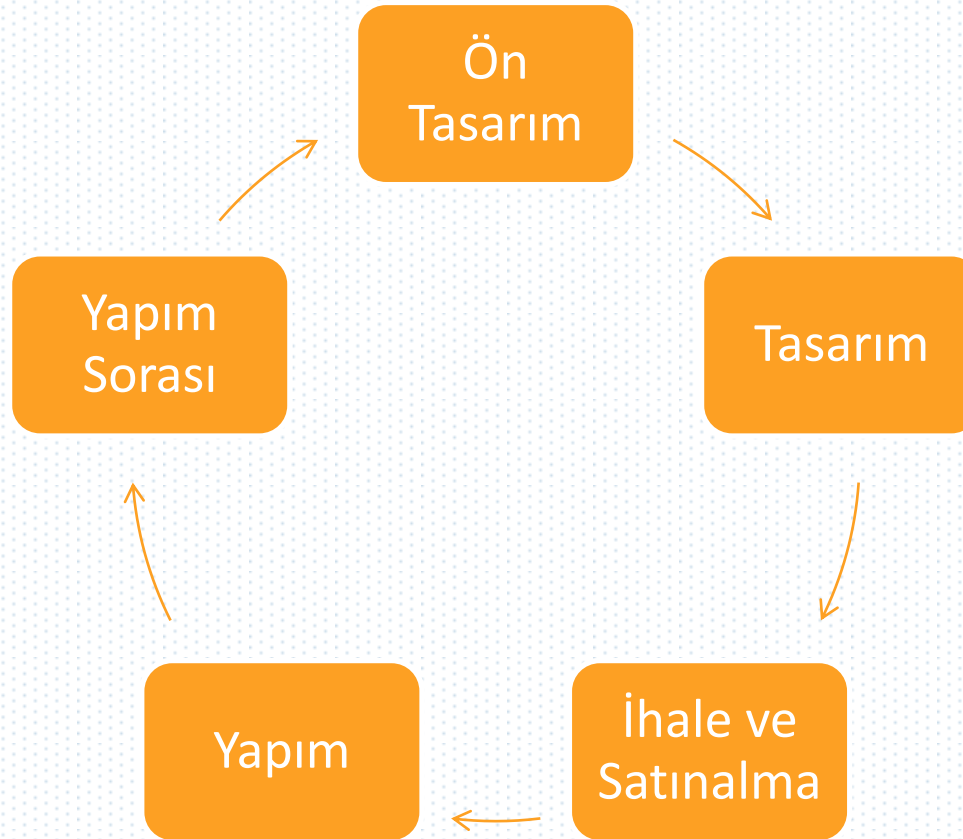


# İnşaatlarda Proje Yönetiminin Temel Başlıkları

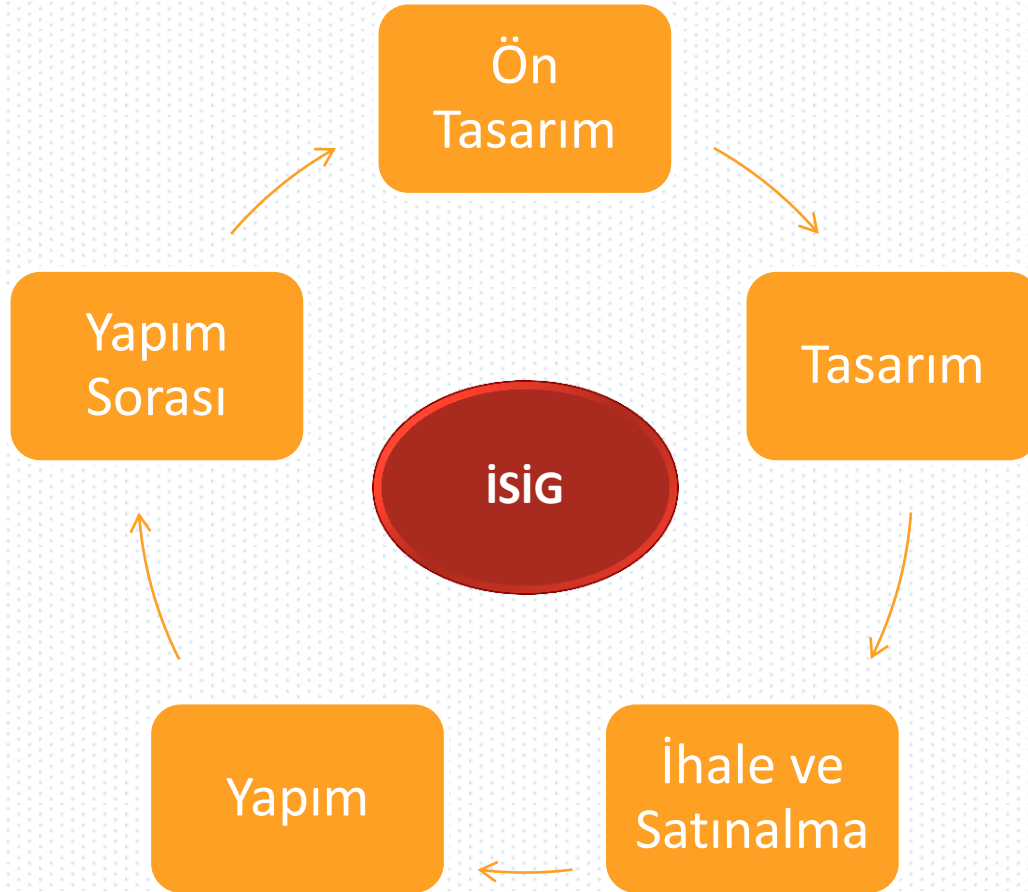




# İnşaatlarda Proje Süreçleri



# İnşaatlarda Proje Süreçleri ve İSİG



# Proje Safhaları ve İSİG: Ön Tasarım

- Ne tür bir proje yapılmak isteniyor?  
(Örn: Kazı, Restorasyon, tadilat vb.)
- Projede İSİG ile doğrudan ya da dolaylı herhangi bir husus var mı?  
(Örn:Yıkım faaliyetinde, ortama asbest salınımı olacak mı?)
- Proje tasarım süreçlerini etkileyebilecek hususlar var mı?  
(Örn: Resmi makamlardan alınması gereken izinler vb.)
- Proje ekibinin oluşturulması...  
(Örn: Proje İSİG Hazırlık Koordinatörü..)

# Proje Safhaları ve İSİG: Tasarım

- Sağlık ve Güvenlik Koordinatörü, tasarım süreçlerinde bilgi akışında yer almalı, çerçeve toplantılara katılmalıdır.
- Tasarımın, yapım süreçlerinde ortaya çıkaracağı riskler konusunda tasarım ekibini bilgilendirmeli, tasarımda farklılaşma önerileri getirmelidir.
- **Tasarım süreçlerinde, tercih edilen yöntemlere vakıf olmalı, tasarım sürecinde yürütülen tartışmalara katkı koymalıdır.**

# Proje Safhaları ve İSİG: İhale ve Satınalma

- SG Koordinatörü, tasarımı yapılan projenin imalat/ihale usullerine uygun olarak İSİG süreçlerinin yönetilmesini sağlar.
- Buna göre ihalenin usullerine göre; resmi makamlar, mal sahibi, yüklenici, proje yönetim firması vb. bir birinden farklı organizasyonlarla ilişkiyi sağlar.
- **Söz konusu projenin ihale süreçlerinde, İSİG'in bir parametre olması sağlanır.**
- İhale edilecek projenin teknik şartnamesinde mutlaka ilgili projenin İSİG şartnamesinin yer alması sağlanır.
- İhaleye girecek firmaların İSİG yeterlilikleri ölçülür.
- İhale sürecinin tamamlanmasının ardından, sözleşme safhasında İSİG hususlarının sözleşmelerde belirgin ve yaptırım gücü yüksek bir şekilde yer almasını sağlar.

# Proje Safhaları ve İSİG: Yapım Öncesi ve Yapım

## Yapım safhasından hemen önce;

- Proje, **Uygulama Sağlık ve Güvenlik Koordinatörü** tayin edilir.
- Proje, Uygulama SG Koordinatörü daha önceki süreçlerle ilgili bilgi ve belgeleri toplar.
- Projenin İSİG Planını ve Programı hazırlanır.
- Proje İSİG Ekibi belirlenir.
- Proje İSİG Görev, Yetki ve Sorumlulukları belirlenir.(Proje İSİG Yönergesi)
- İhale süreçlerini başarı ile geçen firmalarla projeye özgü spesifik İSİG toplantıları düzenlenir.
- Sözleşme şartları ve iş başı yapma hususları ile ilgili İSİG parametreleri netleştirilir.

## Yapım safhası,

Proje Yönetimi....

# Proje Safhaları ve İSİG: Yapım Sonrası

Projenin tamamlanmasının ardından, işletme sürecinde çalışacakların ya da işletme süresince tamamlanan inşaat projesini kullanacak kişilerin sağlık ve güvenlik ile ilgili dikkat etmesi gereken hususlarla ilgili bir dosya hazırlanır.

Bu dosyada, proje ile ilgili teknik bilgilere yer verilir ve işletme safhasında projenin yapımından kaynaklanan riskler ortaya çıkmışsa gerekli uyarılar ve işletme şartları tarif edilir.

**Eksiksiz bir İSİG faaliyeti, projenin tamamlanmasının ardından, işletmesi safhasında risklerin minimize edilerek teslim yapılmasıdır...**

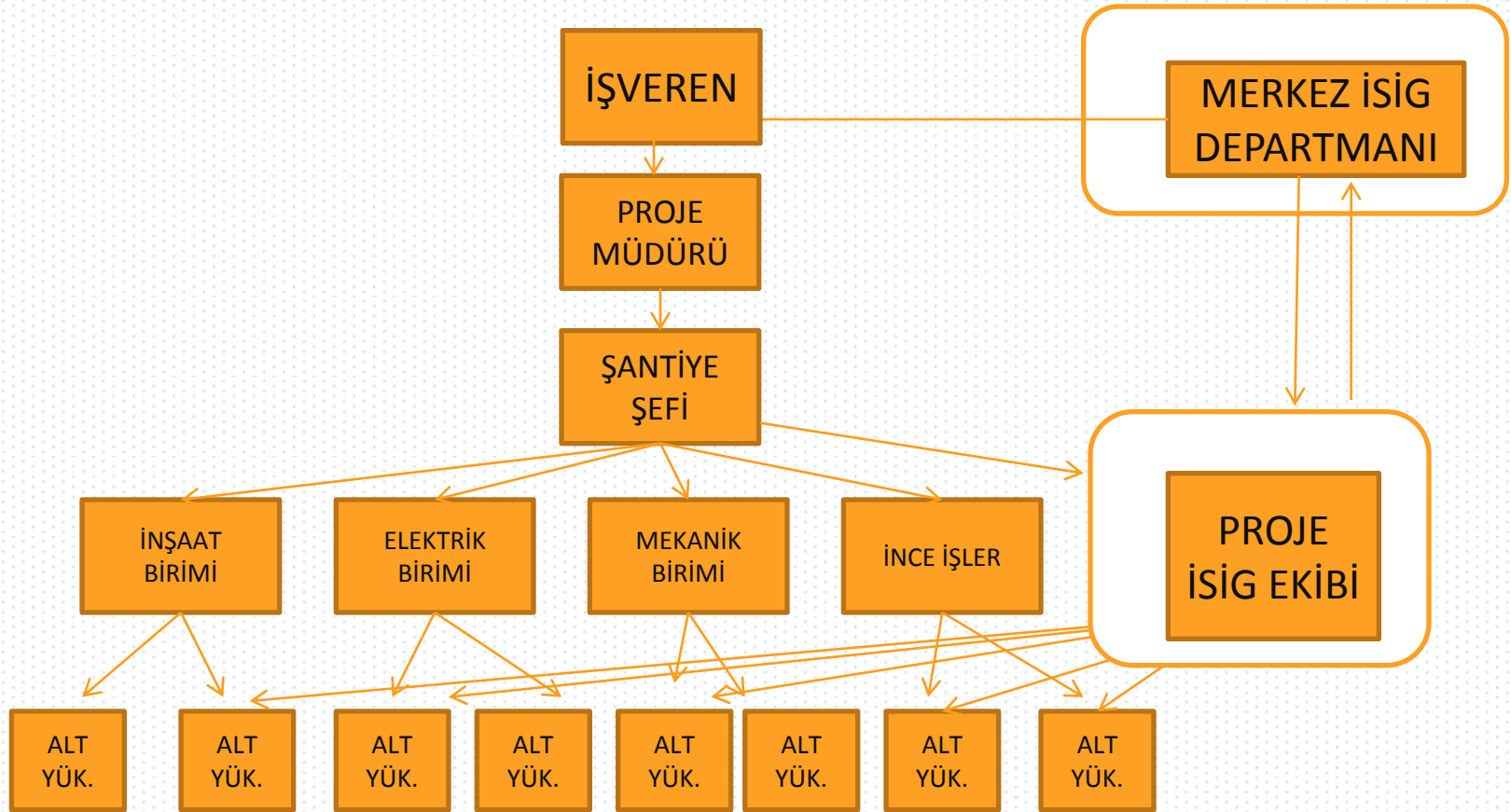


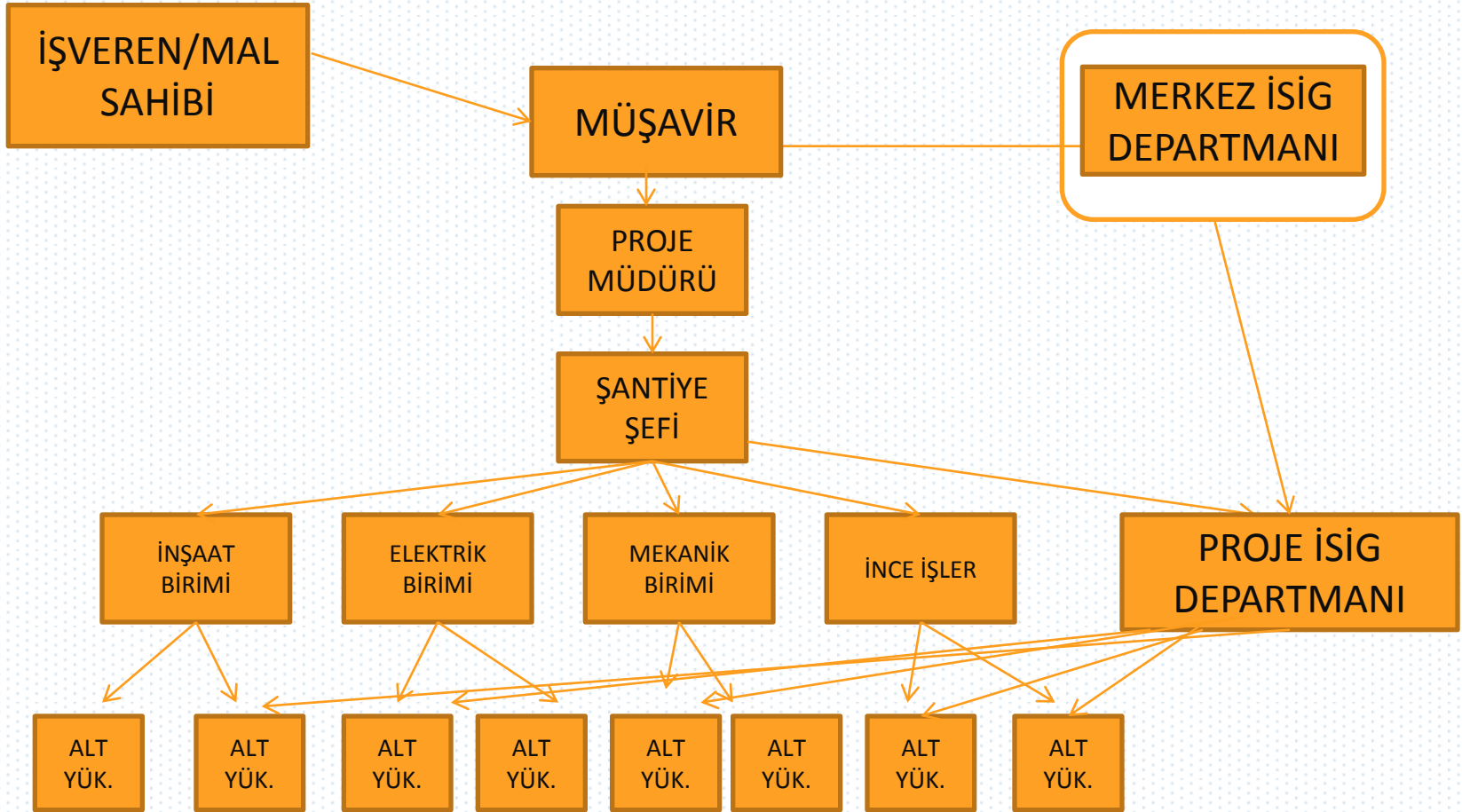
# Proje Yönetiminin Önemli Basamakları ve İSİG: Organizasyon



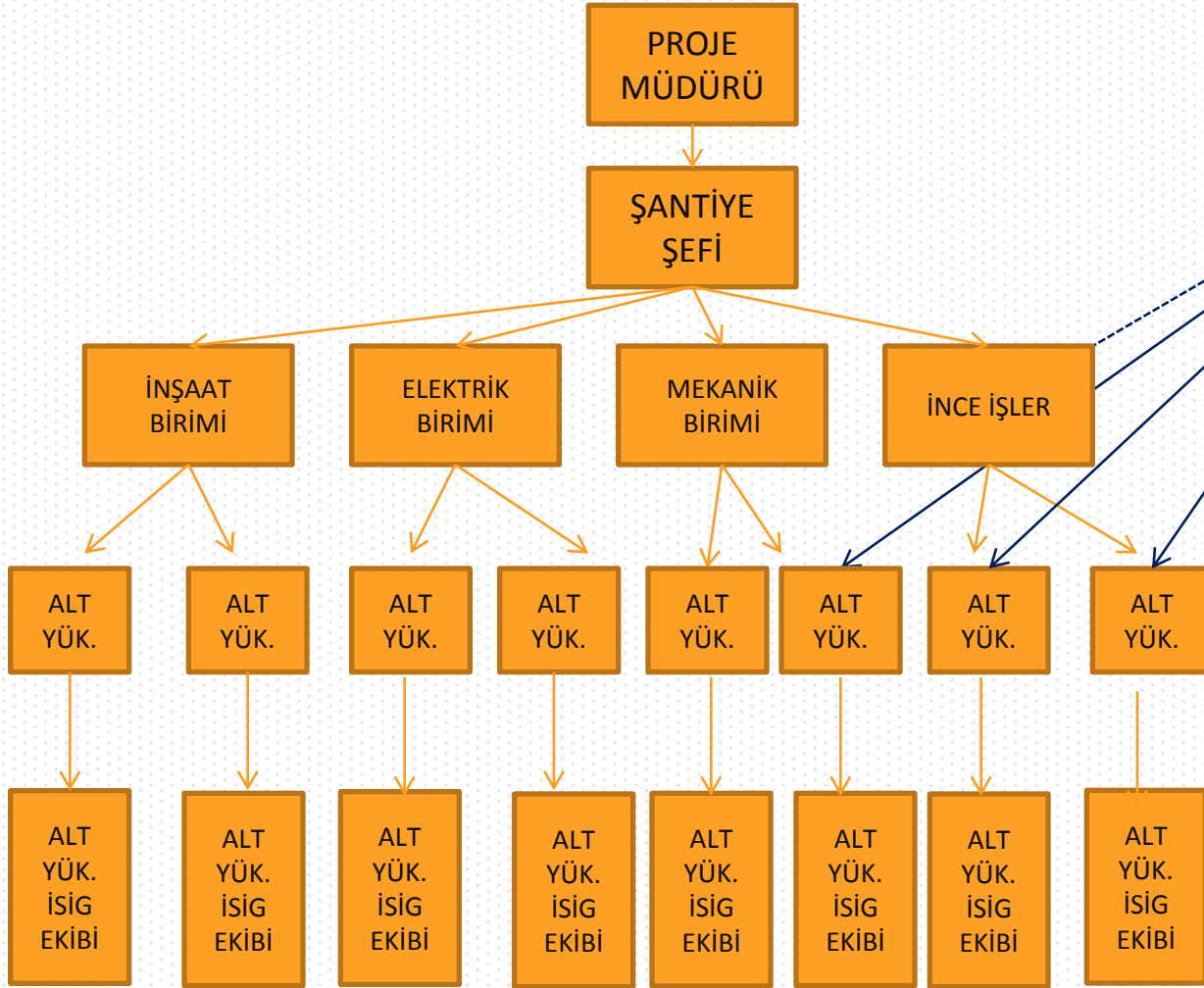
# İSİG ve Organizasyon

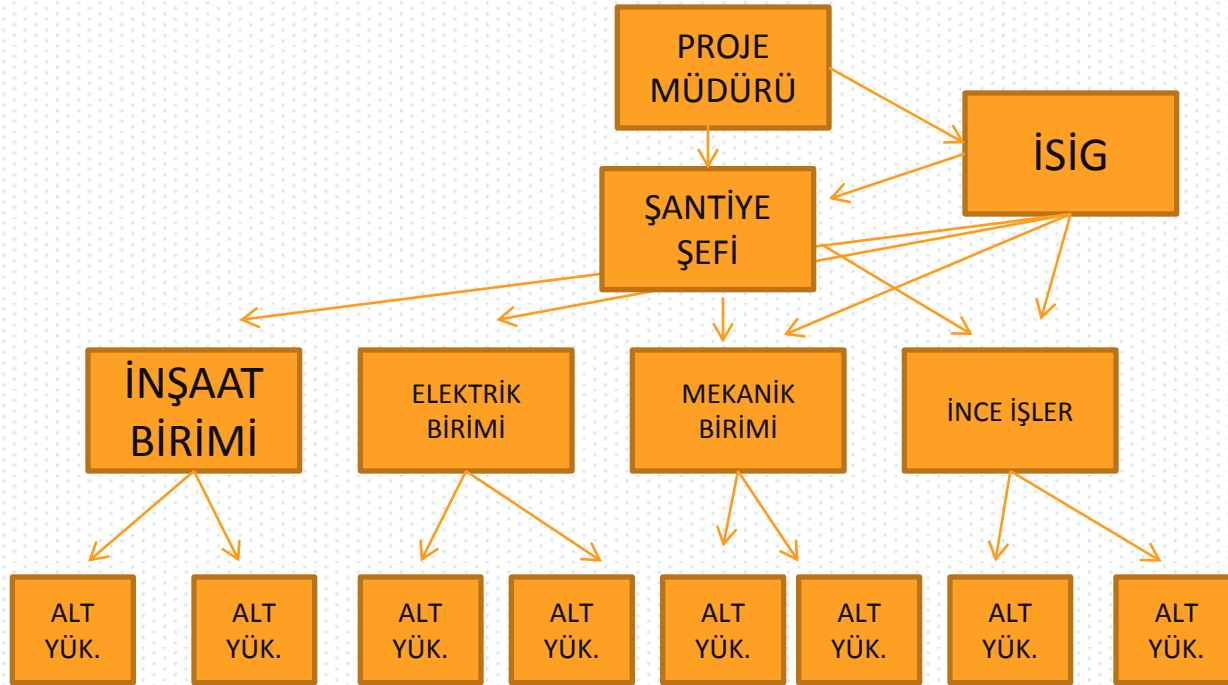
- Mevzuata uyum?
- Proje özgünlüklerine uyum?
- Hangi yöntem?
- Nasıl bir ilişki?
- Nasıl bir hiyerarşi?

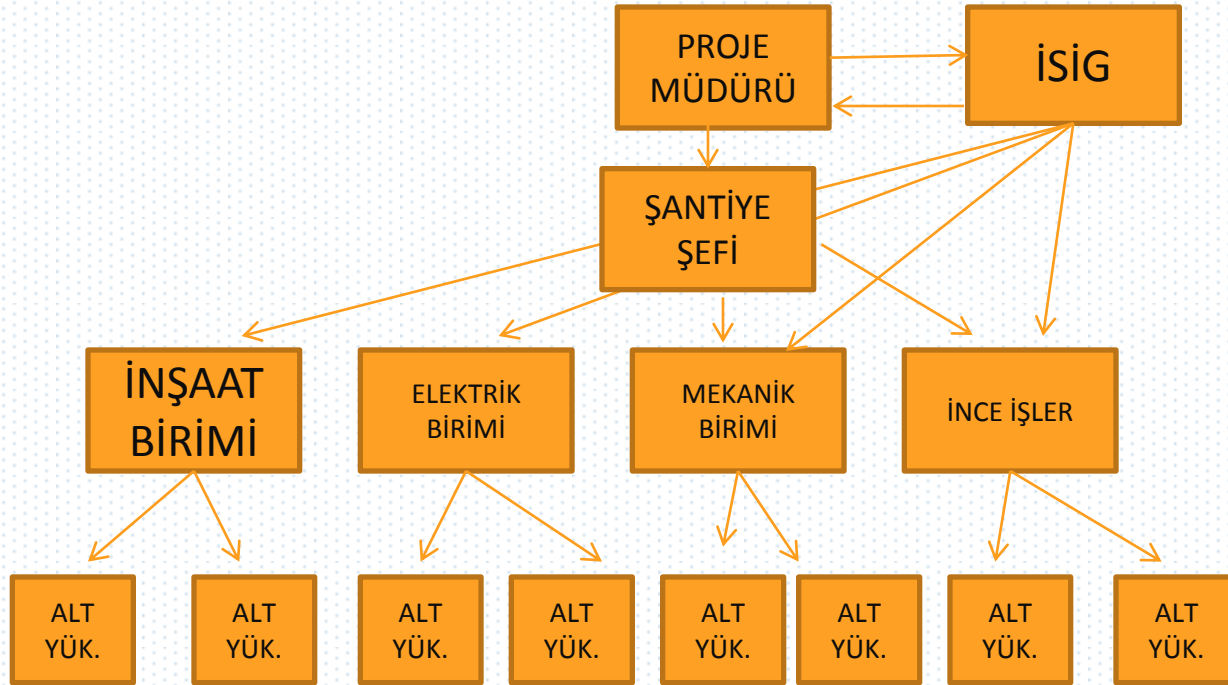




MERKEZ İSİG  
DEPARTMANI

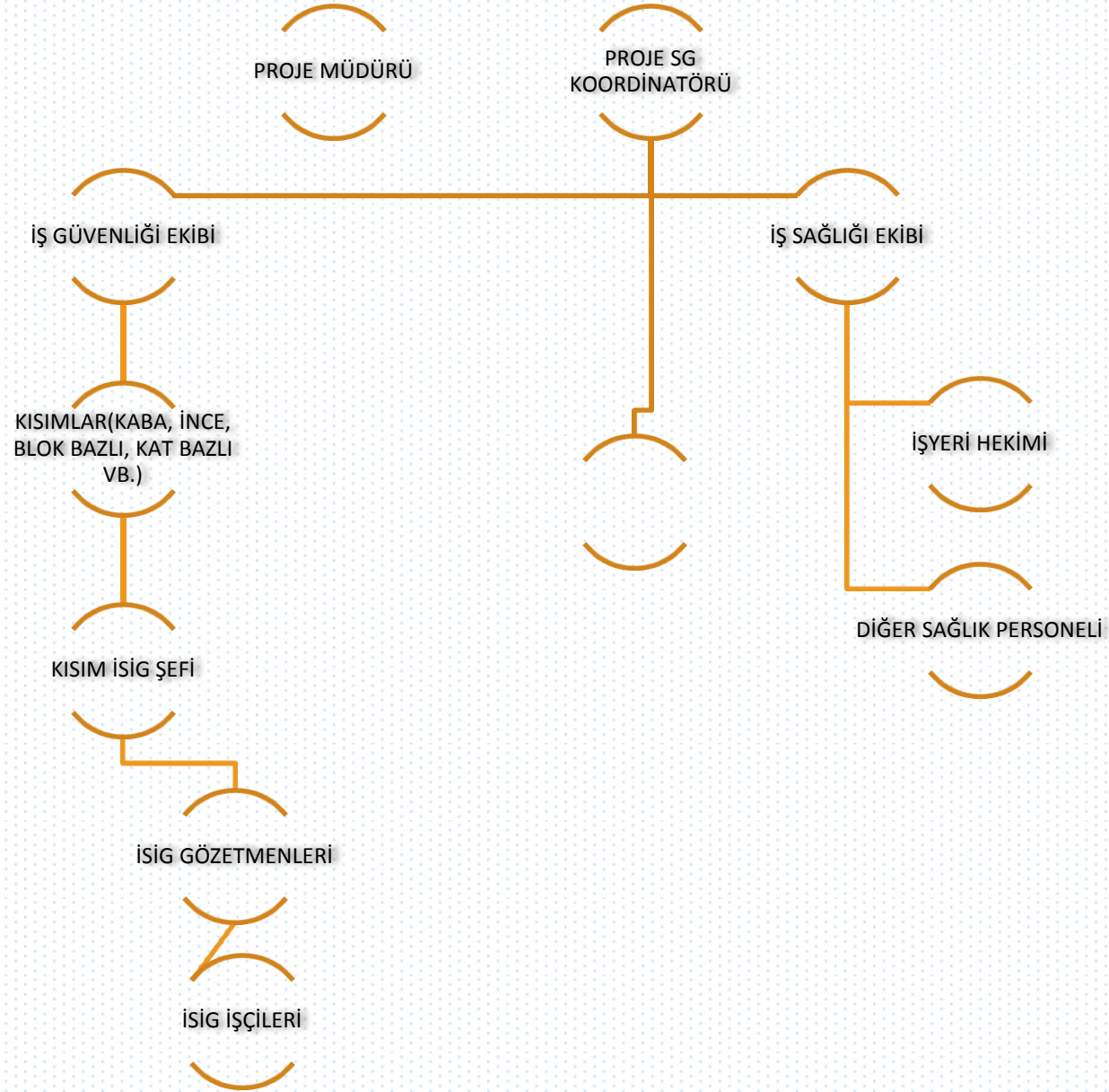






# İSiG ve Organizasyon

- Etkin İSiG faaliyetinin yürütülmesini sağlayacak hiyerarşi
  - Karar alma yetkilileri ile doğrudan temas**
  - Kendi içinde ve proje genelinde genişletilmiş yetki**
  - Bilgi paylaşımında hız**
  - Karar alma süreçlerinde koordinasyon**
- İSiG ekibi, yasal mevzuat asgari olarak kabul edilerek, projenin spesifik riskleri düşünülerek oluşturulmalıdır.(Tam zamanlı birden fazla personel)



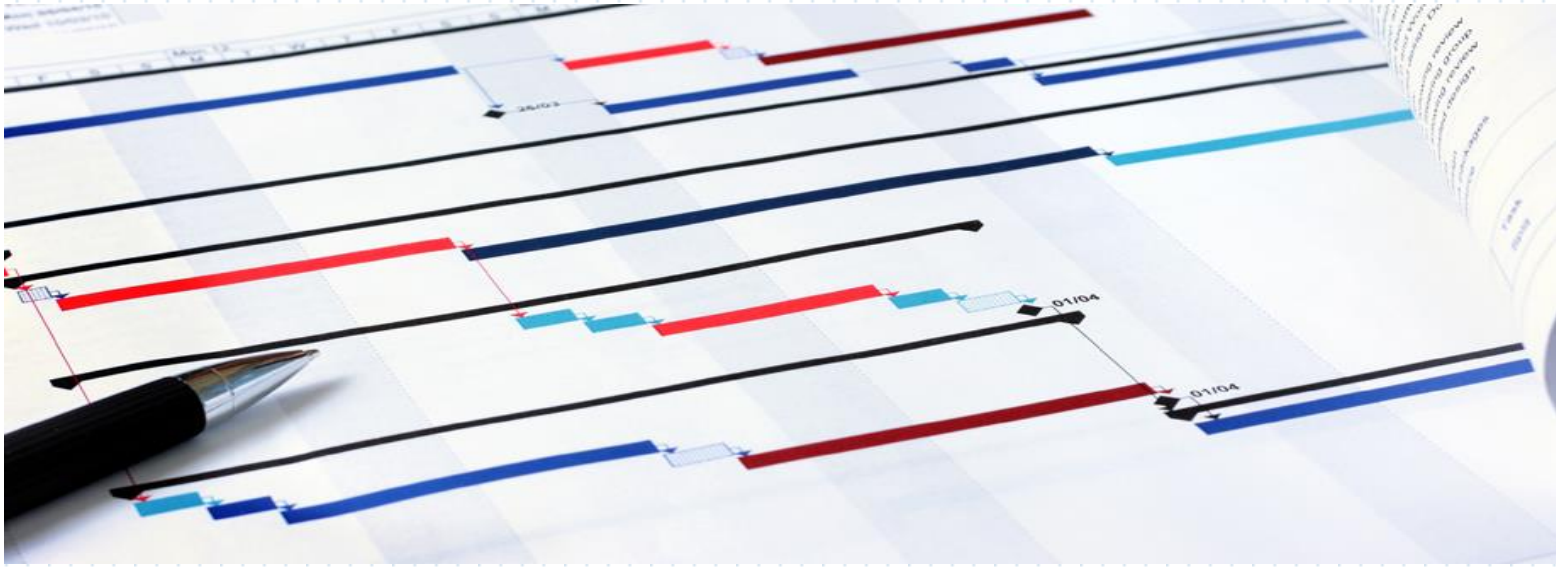


Proje  
Yönetiminin  
Önemli  
Basamakları ve  
İSİG:  
Sözleşme  
Yönetimi



# Sözleşme Yönetimi

- Sözleşme yönetimi ihale aşamasında hazırlanacak İSiG Teknik Şartnamesi ile başlar.
- Asıl işveren, ihale dosyasına alt işverenin mevcut ve önceki projelerinin iş güvenliği performanslarının ölçülebilmesi için bir takım belgeleri teklif dosyasına öngörü olarak, ihalenin kazanılması aşamasında da talep etmelidir.
- Eser sözleşmesinin tüm şartlarını kabul eden ve ihale süreçlerinden başarı ile geçen alt işveren sözleşmelerinin İSiG ile ilgili maddeleri, imalat maddeleri kadar önemlidir.
- Tüm yapım süresi boyunca, iş güvenliği ile alakalı tüm kurallar, önlemler, uyarılar, cezalar bu sözleşmelere dayandırılacaktır.



# Proje Yönetiminin Önemli Basamakları ve İSİG: **Süre Yönetimi**

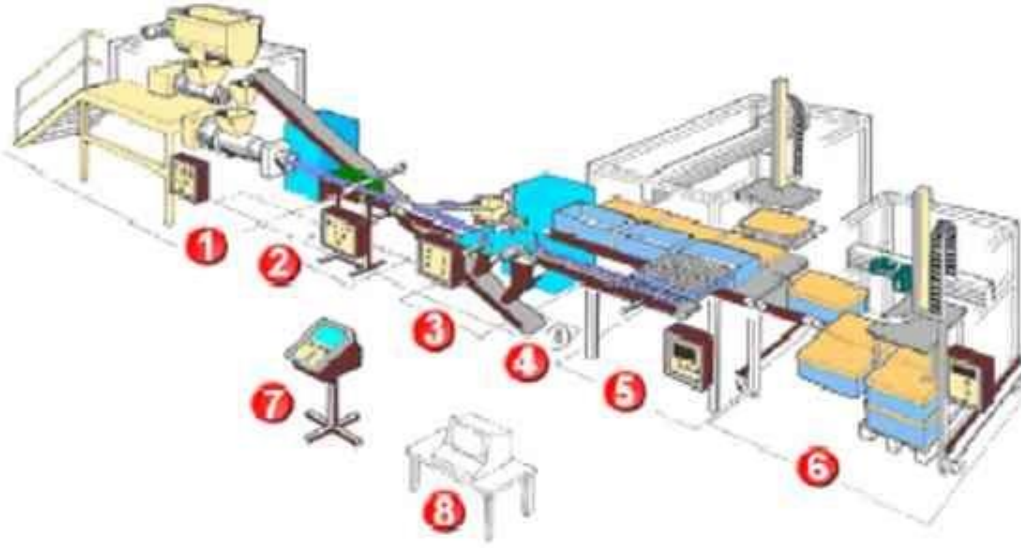
# Süre Yönetimi

- “Yapı İşlerinde İş Sağlığı ve Güvenliği Yönetmeliği”nde tarif edilen şekliyle;

«...işin ya da iş aşamalarının tamamlanması için ilgili meslek disiplindeki kriterler de dikkate alınarak yapılacak **süre hesabında....»**

«...çeşitli işler veya işin aşamaları için **öngörülen sürelerin** yapı alanındaki işin durumuna göre yeniden belirlenmesini..»

**İSiG hususları dikkate alınmalıdır...**



# Proje Yönetiminin Önemli Basamakları ve İSİG: Kalite Yönetimi

# Kalite ve İSİG İşbirliği

- Proje hazırlık ve yapım aşamasında, Sağlık Güvenlik Planı hazırlanırken, tüm imalatların yapım yöntemi, kimler tarafından ve ne şekilde yapılacağı belirlenmelidir.
- İnşaatlarda daha çok kalite departmanları tarafından kontrolü yapılan «Method Of Statement(Yapım Yöntemi)» hazırlıklarında İSİG ile ilgili alınacak önlemler adım adım tarif edilmelidir. Gerekli durumlarda yapım yöntemi İSİG öncelikleri gözetilerek değiştirilmelidir.



# Proje Yönetiminin Önemli Basamakları ve İSİG: **Maliyet Yönetimi**

# İSİG Maliyet Analizi

- Danışmanlık
- İSİG Personel Maliyetleri
- Sarf Malzemeleri: Revir, korkuluk demirleri, güvenlik ağları, KKD vs...
- Eğitim
- Sağlık Ölçümlenmeleri
- Denetim vb. süreçlere hazırlık
- Resmi makamların idari yaptırımları
- Öngörülemeyen maliyetler(yapım yönteminin değiştirilmesi)
- İş Kazaları



# Özet...

Bir inşaat projesinde etkin ve sonuç alıcı bir İSİG faaliyeti yürütülebilmesi için,

1. Projenin İSİG hususları, henüz ön tasarım sürecinde başlamalı ve yapım sonrası kısma kadar uzanacak bir perspektifle ele alınmalıdır.
2. Proje yönetiminde İSİG etkin bir bileşen olmalıdır.
3. İSİG faaliyetleri mutlaka ölçülebilir ve raporlanabilir olmalıdır.

# Sonuç

Çağdaş proje yönetimi yaklaşımında, İSiG bahsindeki başarı, optimizasyon tekniklerinin eksiksiz uygulanması ile elde edilebilir.

**İSiG, bu sürecin hem bir parçası hem de sonuçta(çıktı olarak) en önemli unsurlarından biridir...**



Teşekkürler...